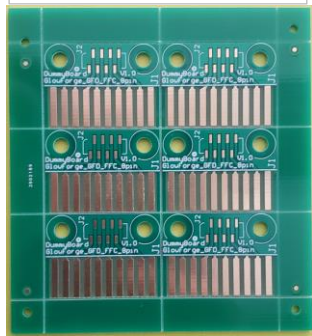


INSTRUCTIVO DE PRODUCCIÓN			Preparó	Producción	Calidad	Sello	Numero de Control IMTECH-AVPROD-077
Rev.:	004	Fecha:	06-oct-23				

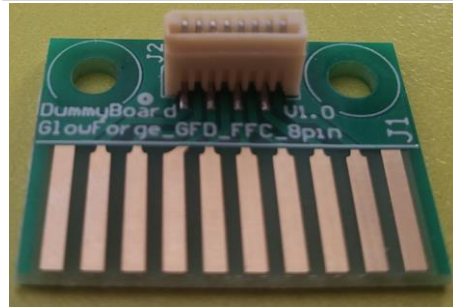


Board FFC_8pin_DummyBoard_V1.0

1.- Empastar panel.



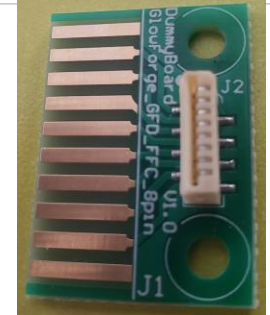
2.- Colocar conectores a mano y pasar por horno de reflujo.



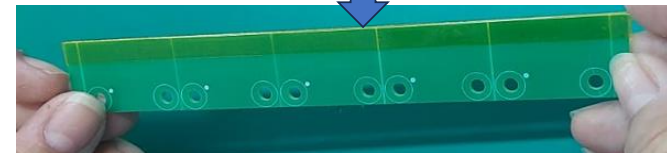
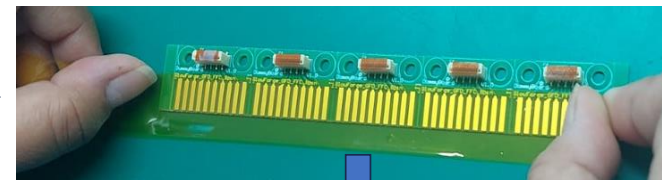
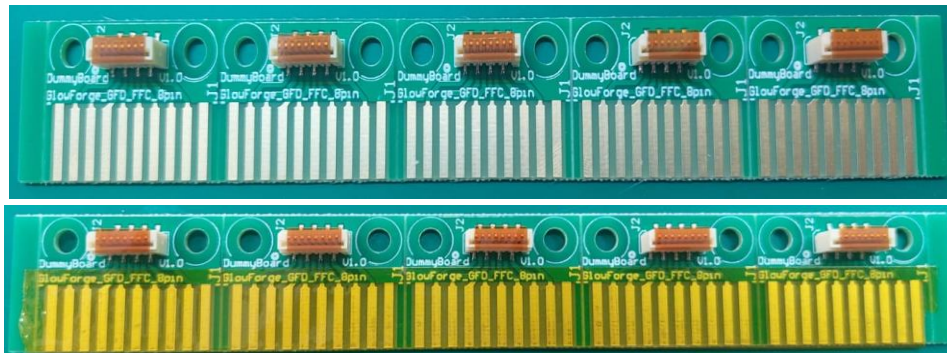
3.- Inspeccionar las tabillas con el microscopio, revisar que la soldadura esté correctamente refluída en cada pin de los



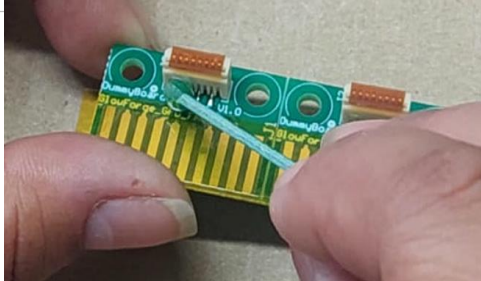
4.- Limpiar y pasar a calidad para 2da inspección.



4.- Luego de la inspección visual, colocar cinta adhesiva en las terminales para evitar la exposición con el epóxico.

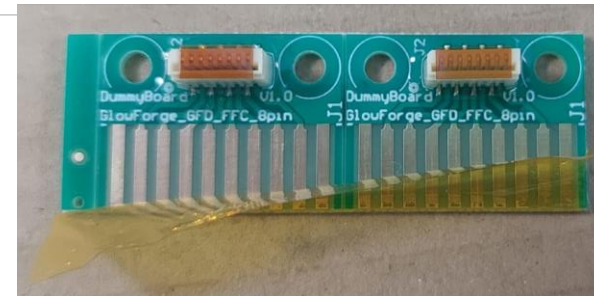


5.- Colocar el epóxico previamente mezclado en la base del conector, asegurando que el epóxico entre por debajo de la base y alrededor del mismo.



Nota: Aplicar el epóxico con precaución, cuidando que no se desborde hacia ningún lado, para que no haya problemas de obstrucción.

6.- Retirar la cinta de manera parcial después de la aplicación para evitar que esta quede pegada.

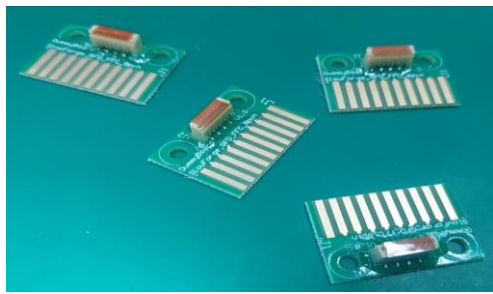


INSTRUCTIVO DE PRODUCCION		Preparo	Producción	Calidad	Sello	Numero de Control IMTECH-AVPROD-077
Rev.:	004	Fecha:	06-oct-23			

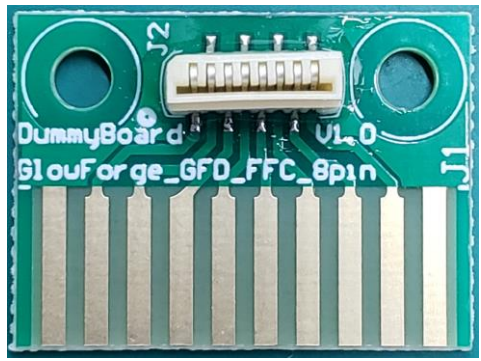


Board FFC_8pin_DummyBoard_V1.0

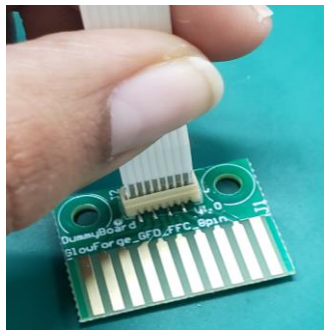
7.- Checar que el epóxico haya secado bien, inspeccionar, separar las tablillas y quitar la cinta adhesiva.



8.- Tablilla terminada.



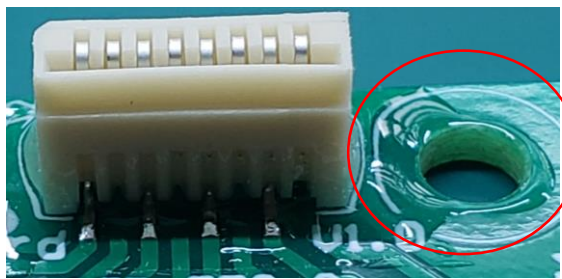
9.- Pasar a calidad a inspección y prueba con Flex.



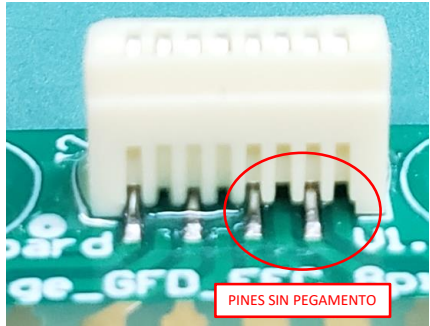
10.- Empacar en bolsa antiestática de (6x4), 5 tablillas por bolsa.



NO ACEPTO



NO HAGO



NO PASO DEFECTOS

